



---

**SKELETSYSTEM**  
 **GOLDBECK**

# Skeletsystem Goldbeck poskytuje spojením svých služeb spolupráci, která ušetří zákazníkům čas a také zbytečné starosti.

Základem dobře provedené práce je vždy kvalitní příprava. Díky zkušenému projekčnímu týmu si můžeme dovolit věnovat se stavebníkům velice intenzivně.

Spolupráce vždy začíná vizemi klientů, které musí náš architekt skvěle vystihnout v architektonické studii. Výhodou je zejména to, že architekt od první chvíle pracuje v týmu s projektantem, konstruktérem a statikem. Tím se výrazně eliminují problémy, které se týkají proveditelnosti daných stavebně-konstrukčních detailů.

Na základě nejčastějších požadavků investorů a zejména vlastních zkušeností náš projekčně-architektonický tým vytvořil celou řadu příkladových studií, který neustále doplňujeme. Nosné konstrukce těchto studií jsou navrženy tak, aby pro investory otvíraly velké množství dispozičních variant a zároveň byly výrazně ekonomické.

V technologii Skeletsystem našli spousty výhod zejména developři a investoři, kteří staví vícepodlažní bytové domy nebo několik rodinných a vilových domů v jedné lokalitě. Pro bytové domy, které čítají více než čtyři podlaží jsme vyvinuli speciální konstrukční řešení, které skvěle nahrává například v dnešní době tolik žádanému parkování v suterénu objektu.

## SKELETSYSTEM

Architektonické práce - studie	4
Projekční a statické služby	6
Územní studie přímo od architektů SKELETSYSTEM	8
Příprava	10
Rozsah spolupráce	12
Postup spolupráce	14
Využití technologie Skeletsystem	16
Rodinné domy - technické detaily	18
Bytové domy - technické detaily	20
Realizace	22
Časté dotazy	26



Územní studie

Hmotové a prostorové řešení

Koncepční návrh vycházející z našich příkladových studií

Individuální návrh dispozice

Materiálové a barevné řešení

Vizualizace

Individuální architektonická studie

## Projekční a statické služby

Projektová dokumentace pro stavební povolení

Optimalizace Vaší dokumentace na technologii Skeletsystem

Statická část dokumentace

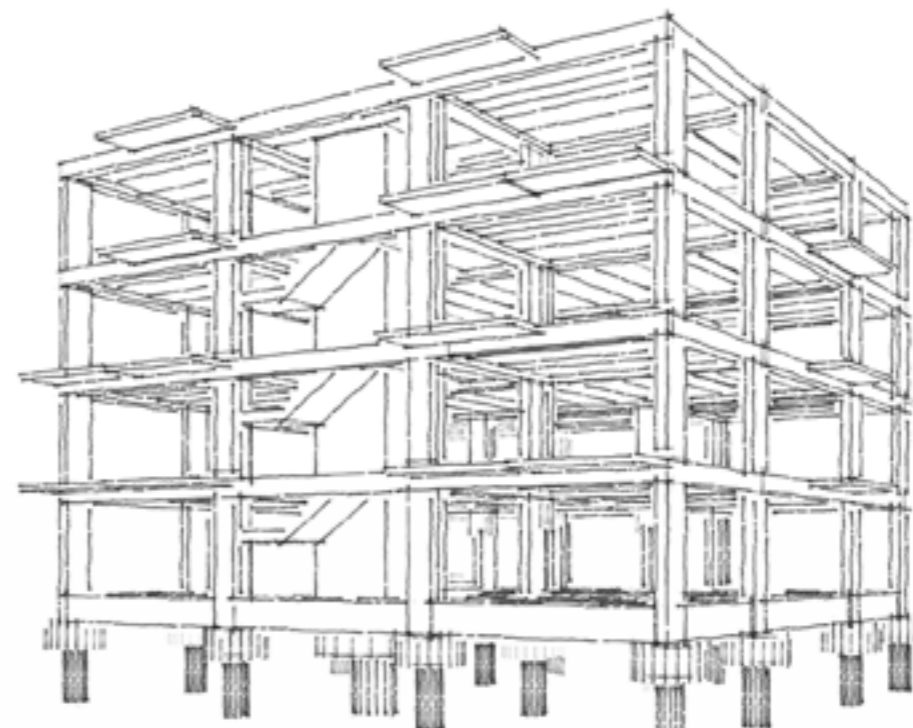
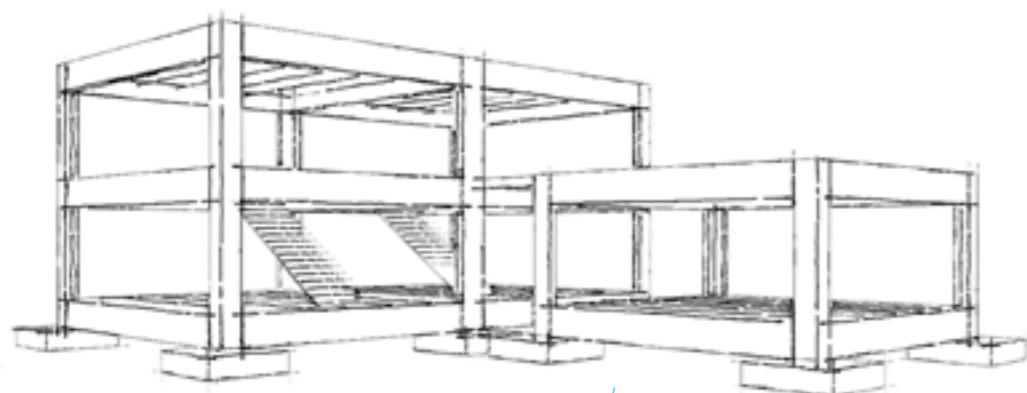
Konstrukční detaily pro navazující práce

Bezplatné poradenství pro navazující práce



## Územní studie přímo od architektů SKELETSYSTEM

Naši architekti pomáhají investorům už od prvotního plánování jejich vize. Ideální je, když nás zákazníci oslovují už ve fázi plánování investičního záměru, tedy „mám pozemek a chci stavět“. Dle přání investora navrhne územní studii, ve které se často jedná o několik viladomů a bytových domů v jedné lokalitě. Výhodou je zejména přizpůsobení plánování realizace. Díky tomu se realizace nejen zrychlí, ale také se ekonomicky zvýhodní.



## Technologie a postup výstavby

### 1. Příprava



Součástí spolupráce je námi vypracovaný POV (plán organizace výstavby). Tento dokument je podkladem pro přípravu staveniště (sejmutí ornice, příprava plochy pro jeřáb,...)

### 2. Výkopy



Návrh založení základových patek je vždy individuální dle konkrétního geologického průzkumu. Zemní práce provádí naše specializovaná skupina pod odborným dohledem stavbyvedoucího.

### 3. Základy



Zhotovení základových patek (výroba a usazení výztuže, betonáž včetně ošetření,...) je první a poslední „mokrý proces“, který vyžaduje delší technologickou přestávku (tvrdnutí betonu).

### 4. Montáž skeletové konstrukce



Na základových patkách vztyčíme sloupce, na které následně přikotvíme základové prahy. Pokračujeme zhotovením základové desky, která je tvořena dílci Spiroll.

### 5. Kompletní montáž skeletové konstrukce



Po provedení prefabrikované základové desky pokračujeme montáží dalších podlaží, včetně osazení schodišť, balkonových a atikových dílců. Tím je nosná část stavby kompletní.

### 6. Vyzdívky



Obvodové i vnitřní vyzdívky se provádí ze skořepinového, keramického nebo pórobetonového zdiva. Tyto prvky mají pouze výplňový charakter. Nosnou funkci stavby plní skeletová konstrukce.

### 7. Uzavřená hrubá stavba



Hrubou stavbou se rozumí základové patky, skeletová nosná konstrukce, obvodové a vnitřní vyzdívky, okna a střešní konstrukce. V této fázi je dodávka SKELETSYSTEM dokončena.

### 8. Hotový dům



Našim zákazníkům poskytujeme už při vypracování projektové dokumentace poradenství pro navazující a dokončovací práce.

## Rozsah spolupráce

Po uzavření smlouvy (min. 8 týdnů před montáží) začínáme intenzivně pracovat na výrobní a montážní dokumentaci. Min. 2 týdny před zahájením montáže od Vás převezmeme připravené staveniště a pak už je vše na nás.

### Realizace nosné skeletové konstrukce včetně založení

Návrh založení naším statickým týmem (výkres základových patek, výrobní výkres vyztužení patek - armokošů)

Výkopové práce

Zhotovení základových konstrukcí (osazení armokošů, betonáž patek)

Přípojky inženýrských sítí pod základovou deskou

Realizace skeletové nosné konstrukce (věnců a zálivek)

Předání skeletové nosné konstrukce investorovi

### Realizace hrubé stavby

Návrh založení naším statickým týmem (výkres základových patek, výrobní výkres vyztužení patek - armokošů)

Výkopové práce

Zhotovení základových konstrukcí (osazení armokošů, betonáž patek)

Přípojky inženýrských sítí pod základovou deskou

Realizace skeletové nosné konstrukce (věnců a zálivek)

Realizace výplňových konstrukcí (vnějších vyzdívek a příček)

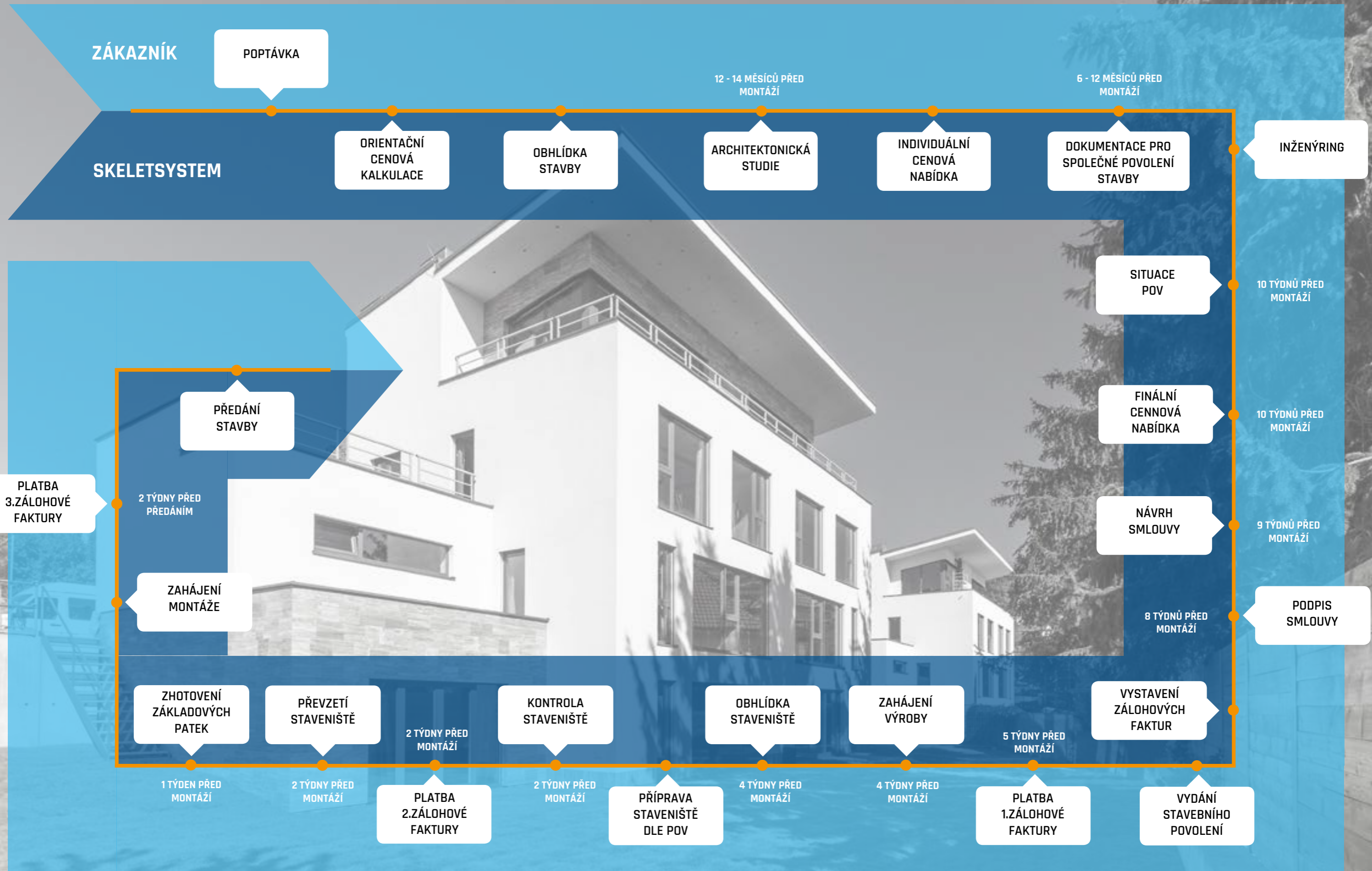
Montáž oken a dveří směrem do exteriéru

Realizace střešní konstrukce včetně krytiny (ploché i šikmé)

Předání hrubé stavby investorovi/stavebníkovi



## Postup spolupráce





## Skeletsystem - rodinné domy a viladomy

Pro stavby do čtyř podlaží je velice efektivní nosná konstrukce o tloušťce 200mm s rohovými sloupy ve tvaru „L“. Ve spolupráci s našimi klienty jsme vytvořili celou řadu příkladových studií (katalog Příkladové studie Skeletsystem).

Nejdůležitějším prvkem každé z těchto studií, je prefabrikovaný nosný skelet. Tím, že jsou veškeré vnitřní i obvodové stěny výplňové, otevíráme stavebníkům širokou škálu možných dispozičních variant. Tento fakt bývá jeden z hlavních důvodů, proč si investoři vybírají právě stavební technologii Skeletsystem.



## Skeletsystem - bytové domy

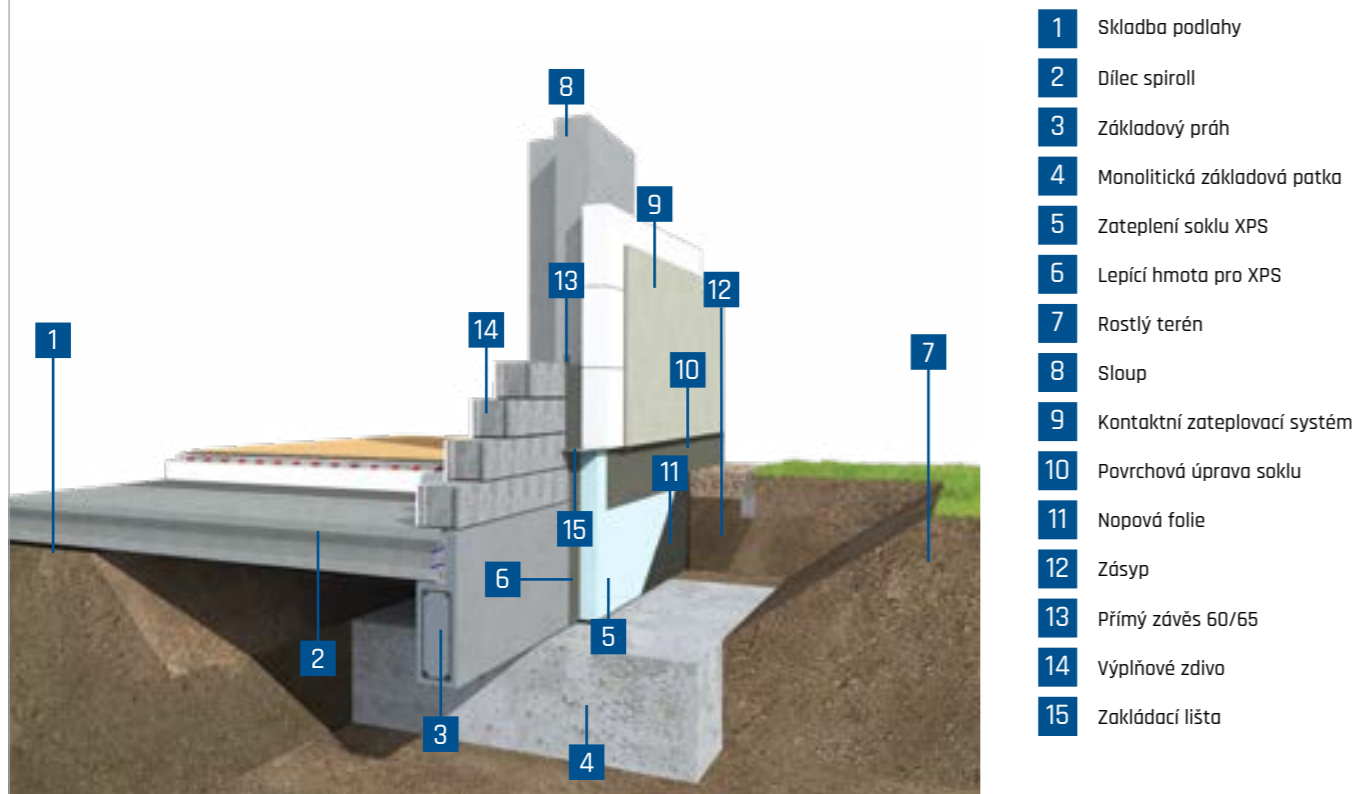
Díky naší nově vyvinuté technologii dokážeme splnit i technicky složitější požadavky developerů a investorů, kteří mají v plánu výstavbu budov s více než čtyřmi nadzemními podlažími.

Tato technologie skvěle nahrává umístění parkovacích stání do suterénů bytových domů. Tím získají klienti více prostoru například pro realizaci parků, zeleně nebo dětských hřišť. Pro investory, kteří plánují výstavbu větší lokality, čítající několik rodinných nebo bytových domů, vypracujeme samozřejmě také urbanistickou studii.

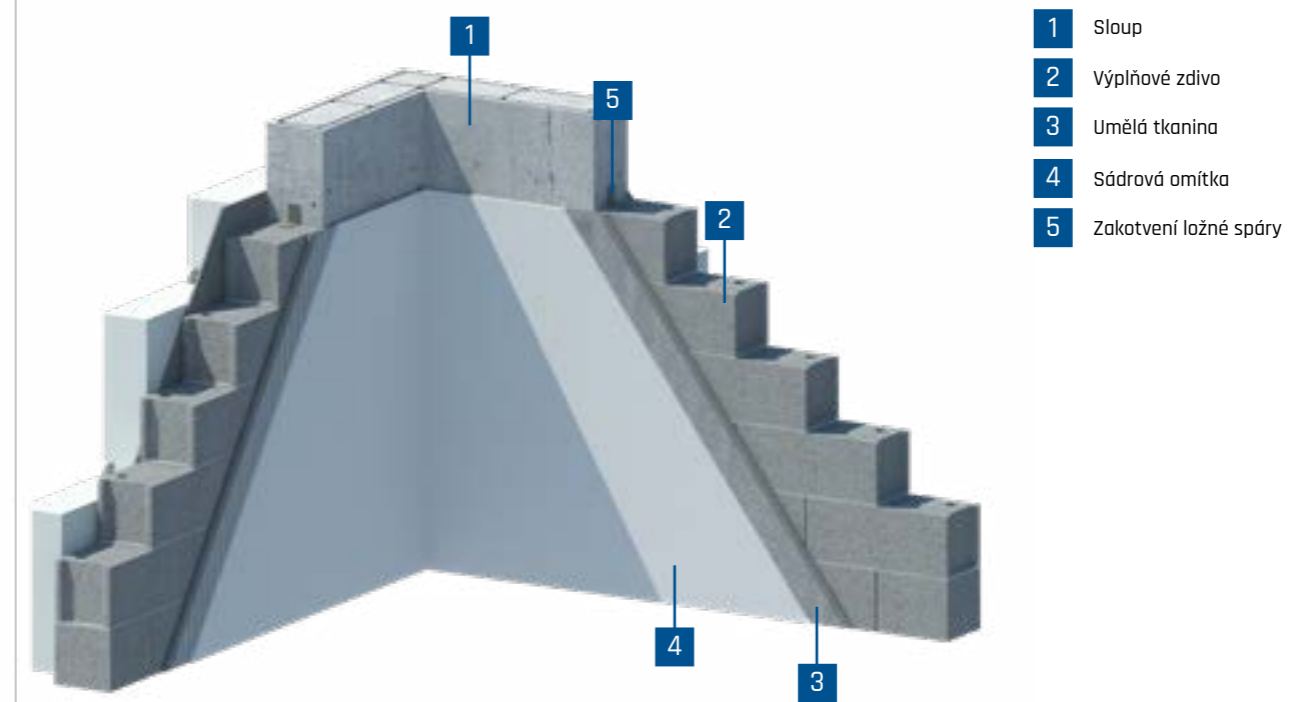


## Rodinné domy - technické detaily

## Nápojení vnitřního sloupu a patky

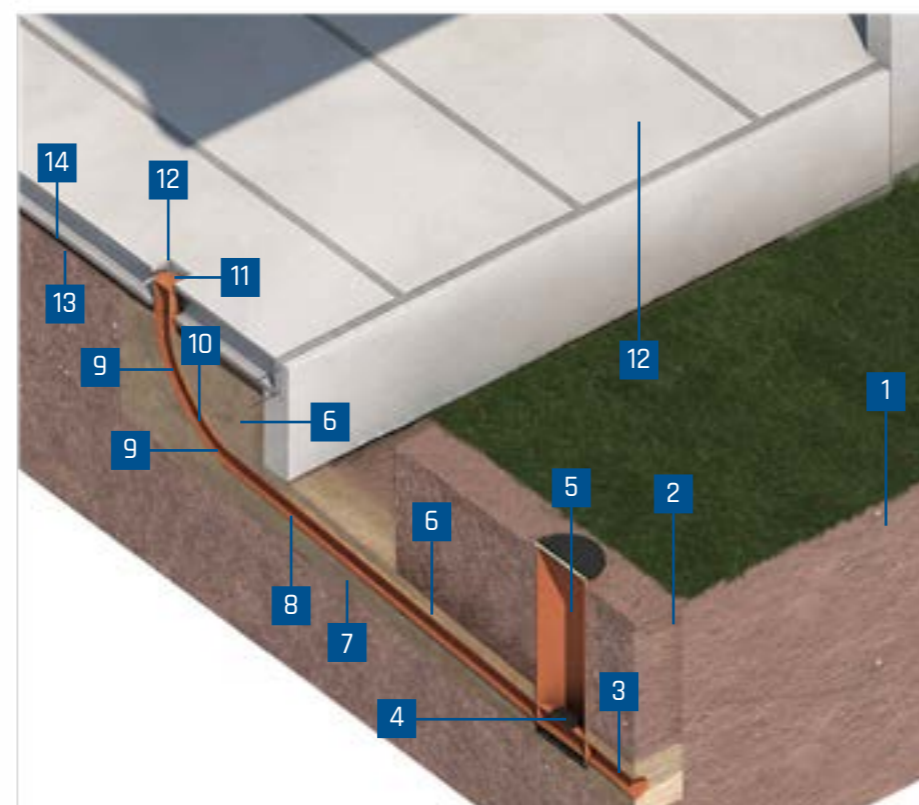


## Nároží



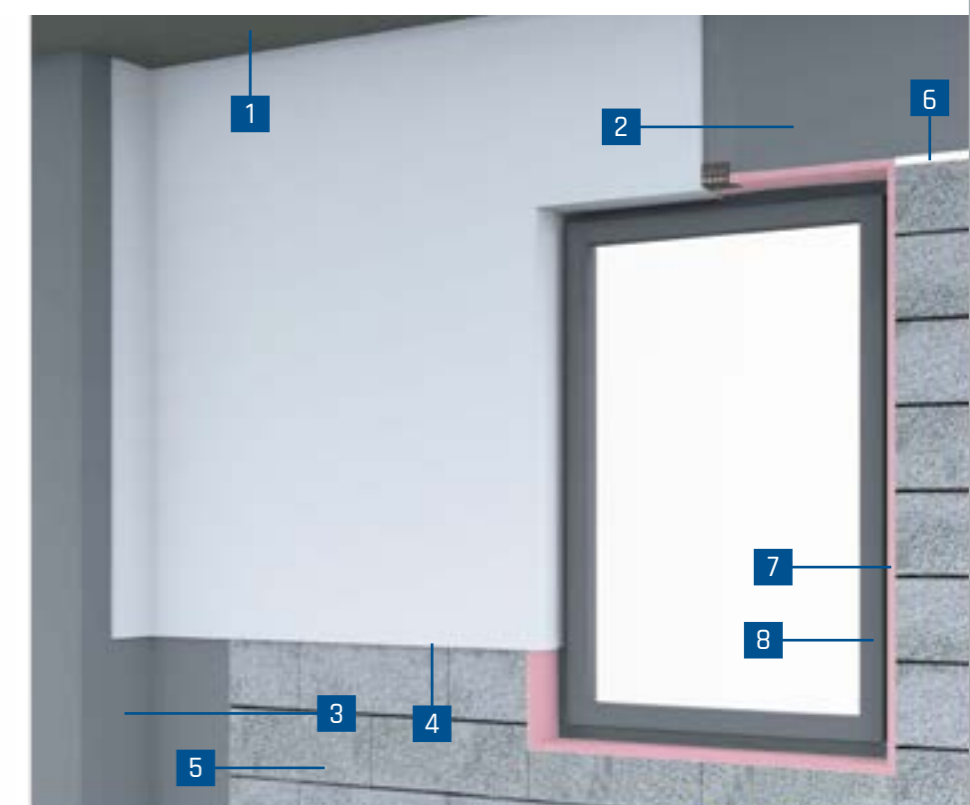
## Kanalizační přípojka

- 1 Rostlý terén
- 2 Zásyp výkopovou zeminou
- 3 Přípojka DN dle výpočtu
- 4 Čistící průtočná tvarovka
- 5 Revizní šachta
- 6 Obsyp potrubí
- 7 Podsypaní potrubí
- 8 Svodné potrubí
- 9 1 x K/45
- 10 Mezikus
- 11 Uzávěrka
- 12 Místo napojení svislé kanalizace
- 13 Vzduchová mezera
- 14 Sejmutí ornice



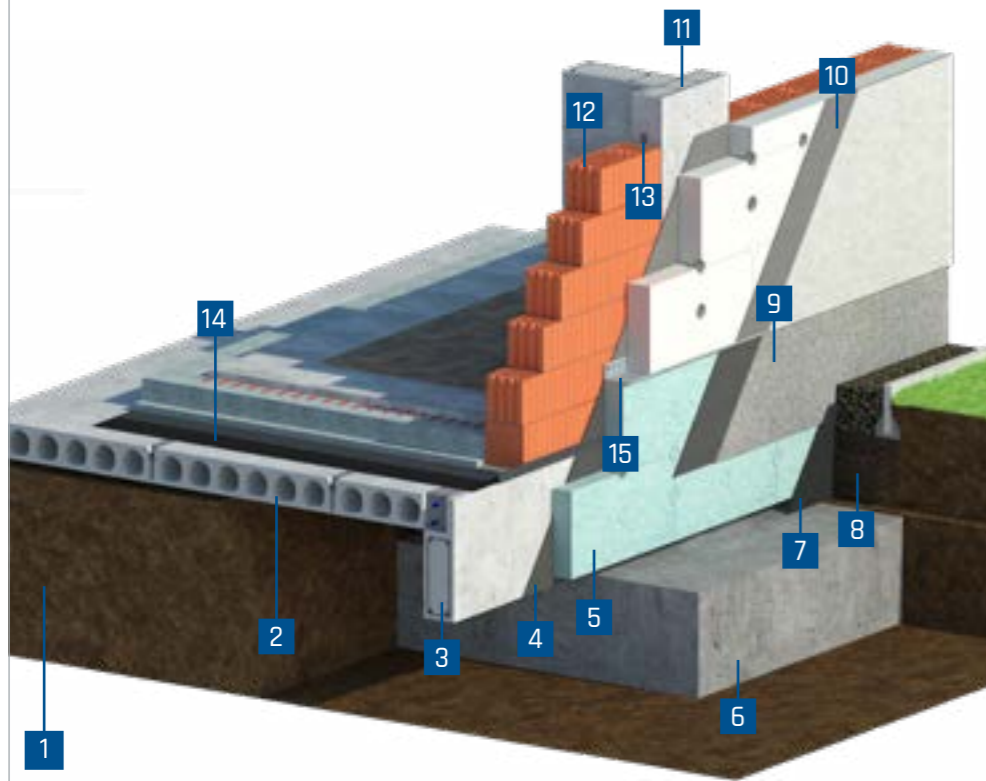
## Ostění a nadpraží

- 1 Dílec spiroll
- 2 Průvlak 200 x 500mm
- 3 Sloup
- 4 Vnitřní úprava
- 5 Výplňové zdivo
- 6 Tepelná izolace EPS
- 7 Tepelná izolace XPS tl. 200mm
- 8 Rám okna



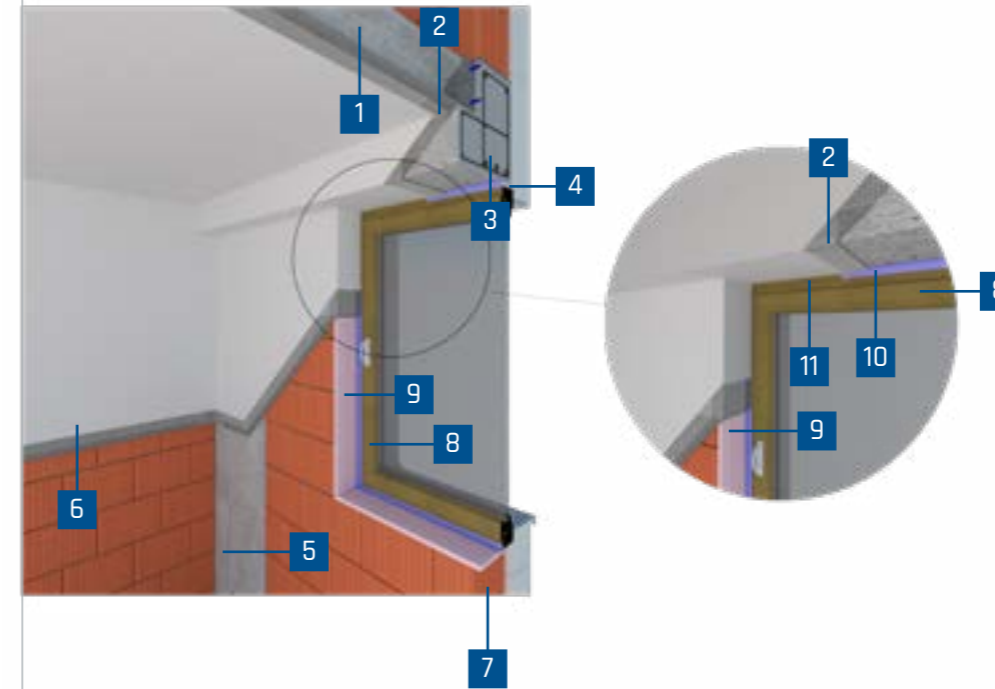
## Bytové domy - technické detaily

## Napojení vnitřního sloupu a patky



- 1 Rostlý terén
- 2 Dílec spirall
- 3 Základový práh
- 4 Lepící hmota pro XPS
- 5 Zateplení soklu XPS
- 6 Monolitická základová patka
- 7 Nopová folie
- 8 Zásyp
- 9 Povrchová úprava soklu
- 10 Kontaktní zateplovací systém
- 11 Sloup
- 12 Výplňové zdivo
- 13 Přímý závěs 60/65
- 14 Skladba podlahy
- 15 Zakládací lišta

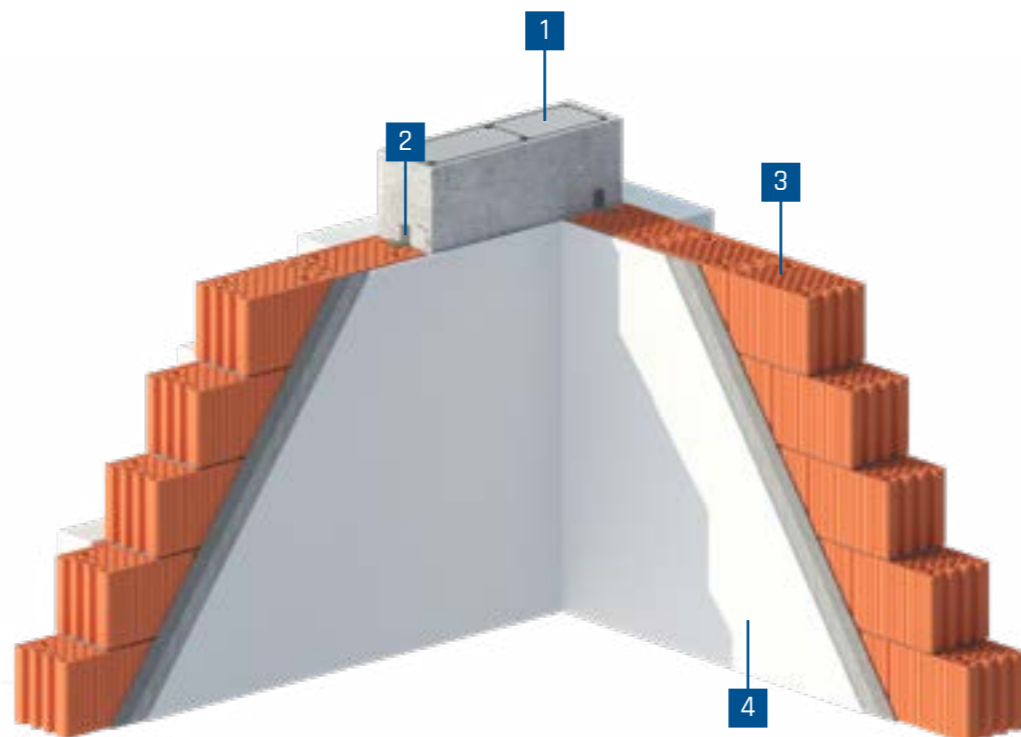
## Ostění a nadpraží - průvlak



- 1 Dílec spirall
- 2 Profil s umělou tkaninou
- 3 Průvlak
- 4 Tepelná izolace XPS
- 5 Sloup
- 6 Vnitřní úprava
- 7 Výplňové zdivo
- 8 Rám okna
- 9 Tepelná izolace
- 10 Parotěsná páska
- 11 Ukončovací páska

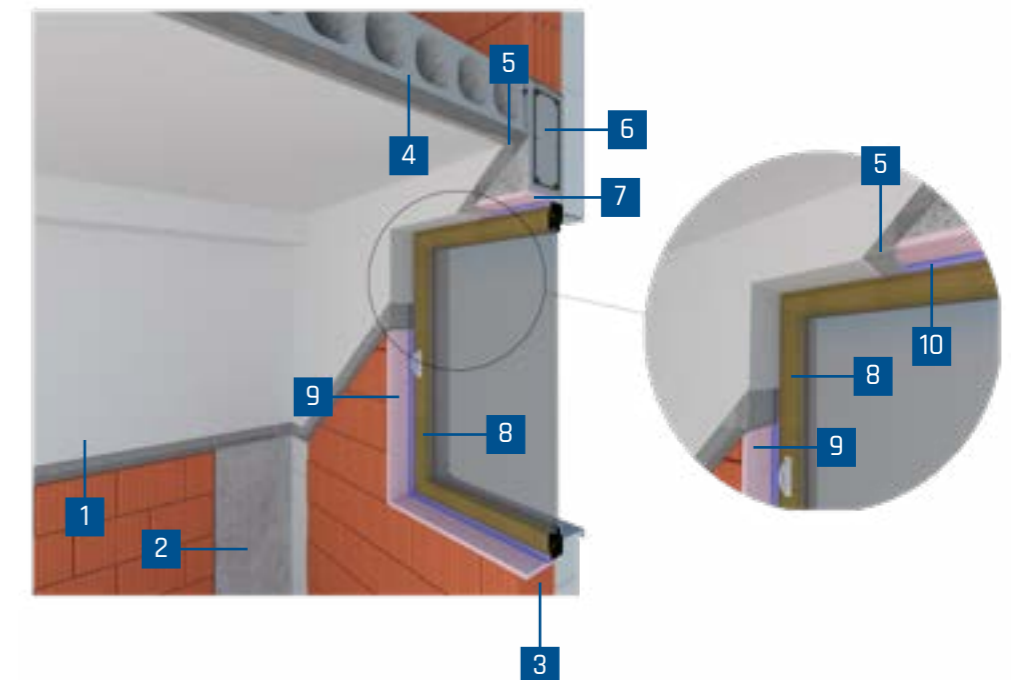
## Nároží

- 1 Sloup
- 2 Přímý závěs 60/65
- 3 Výplňové zdivo
- 4 Vnitřní úprava



## Ostění a nadpraží - ztužidlo

- 1 Vnitřní úprava
- 2 Sloup
- 3 Výplňové zdivo
- 4 Dílec spirall
- 5 Profil s umělou tkaninou
- 6 Ztužovadlo
- 7 Tepelná izolace XPS
- 8 Rám okna
- 9 Tepelná izolace XPS
- 10 Parotěsná páska





# REALIZACE





# REALIZACE



## Časté dotazy

Plánuji výstavbu RD a Skeletsystem Goldbeck mě zaujal. Potřebuji ale cenové porovnání s klasickými zděnými systémy.

Náklady na otevřenou hrubou stavbu Skeletsystem Goldbeck (bez oken a příček) jsou závislé na členitosti konstrukce a pohybují se od cca 8 000 Kč/m<sup>2</sup> podlahové plochy. Uvedená cena je bez DPH. Podíl obytné plochy a zastavěné plochy je u Skeletsystem Goldbeck z podstaty konstrukčního řešení vyšší než u klasických zděných staveb.

Plánuji stavět přízemní bungalov. Lze využít vaše nosná konstrukce také pro tento typ stavby? Kolik stojí?

Společně se základovou deskou vytvoříme také „rám“ celé stavby. Cena montované konstrukce Skeletsystem Goldbeck se pohybuje od cca 3 500 Kč/m<sup>2</sup>. Ekonomicky výhodné je využití především ve svažitém terénu. Výhodné je použití také u pozemků se zvýšenou hladinou spodní vody nebo s vyšším výskytem radonu.

Vyrábíte pouze předem dané rozměry prvků nebo také jednotlivé prvky na míru?

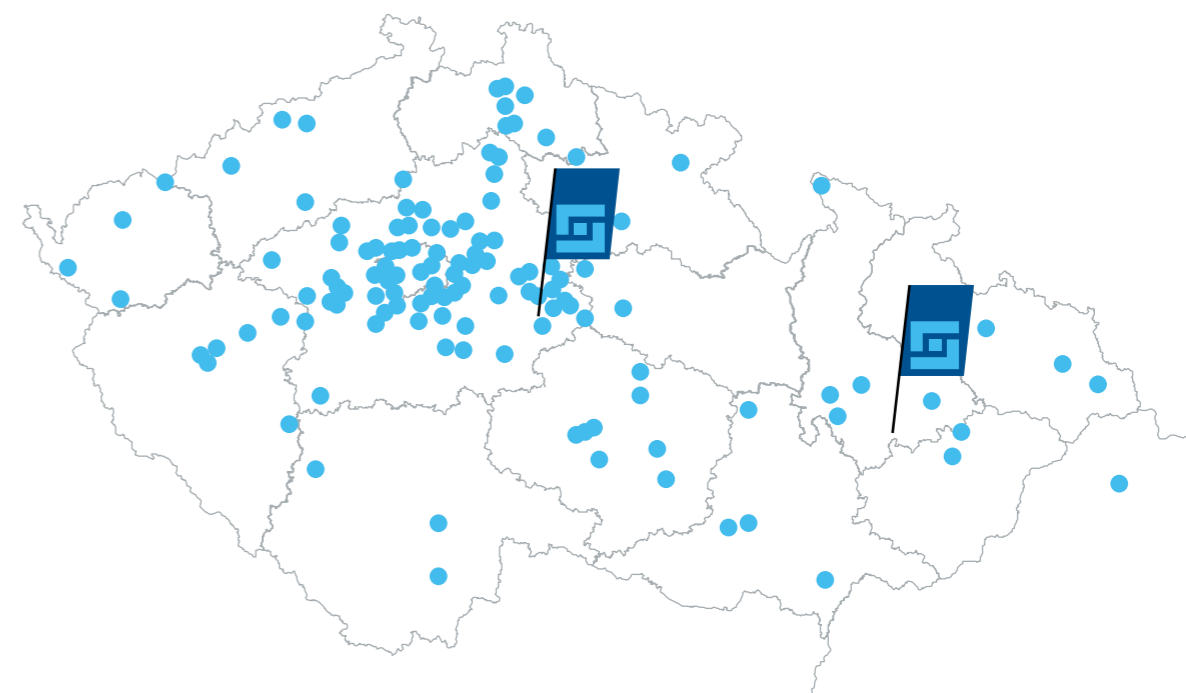
Rozměry prvků jsou individuální. Standardizované jsou pouze průřezy sloupů a průvlaků.

Jaké máte dodací lhůty? Jak dlouho před vlastní montáží musím objednat? Za jak dlouho mi zpracujete nabídku?

Na Vaši poptávku se stavebními podklady, zaslanou na kontaktní e-mail [info@skeletsystem.cz](mailto:info@skeletsystem.cz), zpracujeme nabídku do 1 týdne. Dodací termín se pohybuje podle náročnosti dodávky cca 6 týdnů od podepsání objednávky.

Jak dlouho trvá realizace Skeletsystemu na stavbě?

Montáž skeletu hrubé stavby ve Skeletsystem Goldbeck pro standardní rodinný domek obytné plochy cca 100 m<sup>2</sup> trvá přibližně týden.



● realizace SKELETSYSTEM

### GOLDBECK Prefabeton s.r.o.

Infolinka:  
E-mail:

800 33 11 99  
[info@skeletsystem.cz](mailto:info@skeletsystem.cz)

### Výrobní závody:

#### GOLDBECK Prefabeton s.r.o.



Chrudimská 42  
285 71 Vrdy  
IČO: 498 23 329  
Zapsáno u městského soudu v Praze,  
číslo přílohy 32031 oddíl C.



#### Topos Prefa Tovačov

Tovačov II - Annín 53  
751 01 Tovačov  
IČO: 277 77 286  
Zapsáno u Krajského soudu v Ostravě  
číslo přílohy 45679 oddíl C.

## Kontakt

E-mail: [info@skeletsystem.cz](mailto:info@skeletsystem.cz)

Web: [www.skeletsystem.cz](http://www.skeletsystem.cz)

Tel: 800 33 11 99